

28 februari 2018

AANDELEN

**Kernfeiten**

Domicilie	Ierland
Share Class Oprichting	24 september 2015
Juridische structuur	Common Contractual Fund
Regulerende structuur	UCITS
Omvang fonds	\$3,41bn
Benchmark	MSCI World Custom ESG Index
Handelsfrequentie	Dagelijks
Handelstijdstip	24 uur Ierse tijd op de werkdag voor de transactiedag
Minimum eerste belegging	\$30m
Minimum vervolfbelegging	\$100000
ISIN	IE00BWWFHJ58
Share Class Valuta	EUR
Aangeboden valuta	USD/GBP/EUR
Portefeuillemanager	Nick Dymond

**Fonds-informatie**

	Fonds	Index
Prognose EPS-groei	12,6	12,6
Trailing PE	18,9	18,9
Gemiddelde kapitalisatie	28098,3	28107,9
P/B Ratio	2,3	2,3
Dividendopbrengst***	2,2	2,2
Rendement op het eigen vermogen	15,8	15,8
Aantal aandelen	1601	1592
5 jaar beta	-	-

**Tien belangrijkste holdings %**

Apple Inc.	2,4
Microsoft Corporation	1,8
Amazon.com, Inc.	1,7
Facebook, Inc. Class A	1,1
JPMorgan Chase & Co.	1,1
Johnson & Johnson	0,9
Alphabet Inc. Class C	0,9
Alphabet Inc. Class A	0,9
Exxon Mobil Corporation	0,9
Bank of America Corporation	0,8

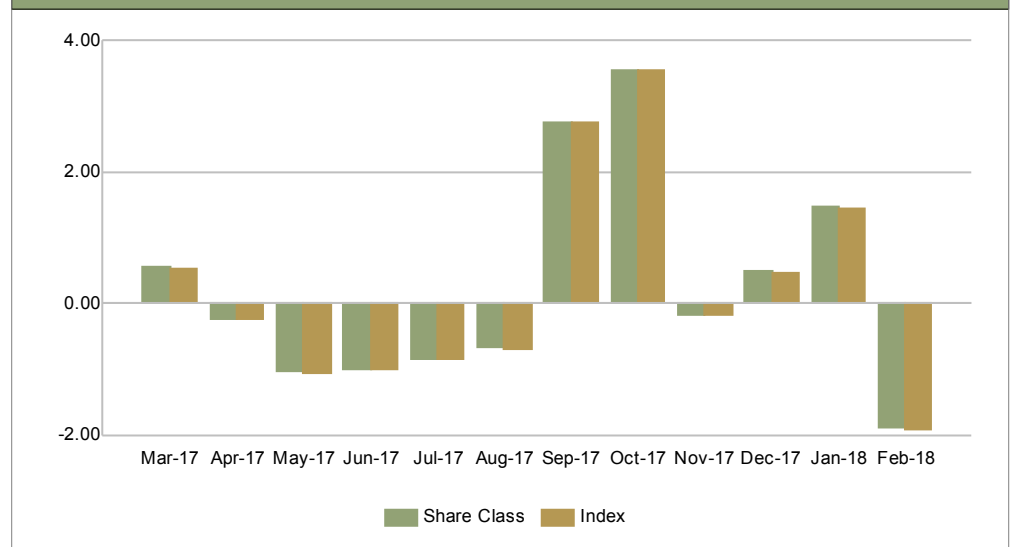
**BELEGGINGSDOELSTELLING**

De beleggingsdoelstelling van het Northern Trust World Custom ESG Equity Index Fund is het zo nauwkeurig mogelijk benaderen van het risico en rendement van de MSCI World Custom ESG Index (de "Index"). Het is een aangepaste index die wordt berekend en gecontroleerd door MSCI op basis van door Northern Trust geselecteerde criteria op het gebied van milieu, maatschappij en governance, waarbij bepaalde bedrijven worden uitgesloten die niet worden geacht te voldoen aan principes van sociaal verantwoord ondernemen.

De Index streeft naar replicatie van de MSCI World Index (de "Ouderindex"), maar sluit bedrijven uit die niet aan de gestelde criteria voldoen. Op grond van de aangepaste criteria op het gebied van milieu, maatschappij en governance worden bedrijven van de Index uitgesloten, wanneer zij: i) zijn betrokken bij controverses op het gebied van milieu, mensenrechten, gemeenschapsrechten, arbeidsrechten, ketenverantwoordelijkheid of governance die worden geclassificeerd als "zeer ernstig", ii) hun omzet halen uit de productie van tabak, of 5% of meer van hun omzet halen uit de distributie, levering of verkoop van tabak en van daaraan gerelateerde kernproducten, iii) clusterbommen, landmijnen, nucleaire wapens, wapens met verarmd uranium, biologische/chemische wapens of onderdelen daarvoor produceren. Deze uitsluitingslijst is niet uitputtend en onderhevig aan wijzigingen.



**SHARE CLASS F EUR PERFORMANCE**



	1 maanden (%)	3 maanden (%)	YTD (%)	1 jaar (%)	3 jaar* (%)	sinds oprichting (%)*
<b>Share Class</b>	-1,89	0,02	-0,46	2,89	--	11,22
<b>Index</b>	-1,92	-0,02	-0,49	2,72	--	11,03

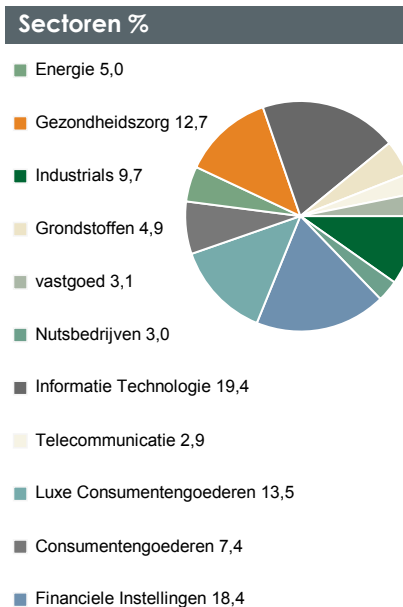
Resultaten worden berekend vanaf de introductie van de aandelenklasse. Alle getoonde cijfers zijn na aftrek van kosten. Raadpleeg het prospectus van het fonds voor koersinformatie. Bij perioden langer dan één jaar worden de resultaten op jaarbasis weergegeven. Resultaten uit het verleden bieden geen garantie voor toekomstige resultaten. Indexrendementen omvatten geen adviesvergoedingen, transactie- of andere kosten. Het is niet mogelijk om rechtstreeks in een index te beleggen.

\*\*\* Het dividendrendement wordt door het fonds berekend op het fondsniveau als een gewogen gemiddelde van het bruto dividendrendement van de aandelen binnen de portefeuille en index

**12 MONTH PERFORMANCE PERIODS - TO LAST MONTH END**

	28/02/17-28/02/18	29/02/16-28/02/17	28/02/15-29/02/16	28/02/14-28/02/15	28/02/13-28/02/14	Calendar 2017
<b>Share Class</b>	2,89	24,04	--	--	--	8,11
<b>Index</b>	2,72	23,82	--	--	--	7,95

Landen %	
Verenigde Staten van Amerika	59,0
Japan	9,7
Verenigd Koninkrijk	5,4
Frankrijk	4,0
Duitsland	3,7
Canada	3,5
Zwitserland	3,1
Australië	2,5
Nederland	1,5
Hong Kong	1,5
Spanje	1,3
Zweden	1,1
Italië	0,8
Denemarken	0,7
Singapore	0,5
België	0,5
Finland	0,4
Noorwegen	0,3
Ierland	0,2
Israël	0,1
Oostenrijk	0,1
Nieuw Zeeland	0,1
Portugal	0,1



\* Verdeling van landen of sectoren komen mogelijk niet uit op 100%, dit doordat in sommige gevallen het fonds een kleine allocatie naar futures kan hebben.

## PORTEFEUILLEMANAGER

Northern Trust voert het portefeuillebeheer in teamverband uit om een consistente dekking en performance te garanderen. Het Northern Trust World Custom ESG Equity Index Fund wordt beheerd in Londen door het Equities Management team onder leiding van Nick Dymond.

## TOELICHTING PORTEFEUILLEMANAGER

In de notulen van de FOMC-vergadering in januari werden voor later dit jaar "verdere" geleidelijke verhogingen van de federal funds rate in het vooruitzicht gesteld en werd er gewezen op mogelijke "stijgingsrisico's" voor economische groei. In zijn eerste toespraak voor het Amerikaanse Congres sloeg Fed-voorzitter Jerome Powell een evenwichtige toon aan met betrekking tot het te voeren monetaire beleid. Voorzitter Powell merkte op dat de economie krachtiger is geworden en dat hij er vertrouwen in heeft dat op middellange termijn de doelinflatie van 2% wordt bereikt. Tijdens de vergadering van het monetaire beleidscomité van de Bank of England (BoE) in februari werd unaniem besloten om de rente ongewijzigd te laten op 0,5%. De bijbehorende prognoses gaan uit van een iets sterkere groei in de komende twee jaar (1,8% in 2018 en 2019), terwijl men verwacht dat de inflatie op termijn boven de doelinflatie van 2% blijft (2,1% in het eerste kwartaal van 2021). Het nationale Brexit-debat hield aan: premier Theresa May probeerde overeenstemming te bereiken over een voor het VK gewenste einddeal en de Labour-oppositie verduidelijkte zijn standpunt over de douane-unie met de EU. In de notulen van de monetaire beleidsvergadering van de ECB in januari werden geen substantiële beleidswijzigingen aangekondigd. Het comité is van mening dat, gegeven de beperkte inflatiedruk, dergelijke beleidswijzigingen prematuur zijn, maar dat er in de komende maanden waarschijnlijk gesproken gaat worden over geleidelijke aanpassingen.

In Japan was tot nu toe sprake van een veelbewogen jaar. Het begon toen de Bank of Japan (BoJ) het rente-instrument ging omarmen als het speerpunt van zijn extreem soepele monetaire beleid. De Japanse regering benoemde BoJ-gouverneur Haruhiko Kuroda voor een nieuwe termijn, een teken dat de centrale bank geen haast maakt met de afbouw van zijn omvangrijke stimuleringsprogramma. De Reserve Bank of Australia tornde opnieuw niet aan de richtrente van 1,50%. Hierdoor bleven huiseigenaren gevrijwaard van hypotheekrenteverhogingen, en moesten spaarders en gepensioneerden genoeg blijven nemen met recordlage rentetarieven. Zoals algemeen werd verwacht, liet ook de centrale bank van Nieuw-Zeeland zijn officiële rentetarief ongewijzigd op 1,75%. De bank stelde echter wel enkele van zijn inflatieprognoses naar beneden bij na magere prijsstijgingen in de laatste maanden van 2017 en in verband met een sterkere Nieuw-Zeelandse dollar.

### Meer informatie

Meer informatie [www.northerntrust.com/fgrfunds](http://www.northerntrust.com/fgrfunds)

Of neem contact op met uw beleggingsadviseur.

Verenigd	Benelux/Overig	Noord-Europa	Midden-Oosten	Azië
Stephen O'Leary Aaron Overy	Gerard Van Leusden Arnaud Bizet	Erik Norland	Jean-Paul Hobeika	Bert Rebelo Benze Lam
so50@ntrs.com AO30@ntrs.com	gv34@ntrs.com ab233@ntrs.com	EN12@ntrs.com	JH332@ntrs.com	BR25@ntrs.com BL82@ntrs.com
+44 207 982 2676 +44 207 982 2514	+31 20 794 1041 +31 20 794 1042	+46 8 5051 6488	+971 2 509 8260	+613 522 918 2951 +852 2918 2970

© 2017 Northern Trust Corporation. Northern Trust Asset Management bestaat uit Northern Trust Investments, Inc., Northern Trust Global Investments Limited, Northern Trust Global Investments Japan, K.K., NT Global Advisors, Inc., 50 South Capital Advisors, LLC en medewerkers van The Northern Trust Company of Hong Kong Limited en The Northern Trust Company. Ga naar [www.northerntrust.com/disclosures](http://www.northerntrust.com/disclosures) voor informatie over wet- en regelgeving met betrekking tot onze vestigingen en juridische entiteiten. Het Fonds is een subfonds van Northern Trust UCITS Common Contractual Fund dat in Ierland een gereglementeerde instelling voor collectieve belegging is onder de icbe-regelgeving van de Central Bank of Ireland. Resultaten uit het verleden bieden geen garantie voor toekomstige resultaten. De informatie in dit document is afkomstig van bronnen die wij betrouwbaar achten, maar de juistheid en volledigheid ervan kunnen we niet garanderen. De informatie is uitsluitend actueel op de vermelde datum en kan zonder kennisgeving worden gewijzigd. De in dit document vermelde gegevens over fondsprestaties vormen geen geschikte basis voor het nemen van beleggingsbeslissingen. De prestatiegegevens worden mogelijk herzien. Deze informatie houdt geen advies in met betrekking tot beleggingsstrategieën of producten die in dit document worden beschreven. Deze informatie is niet bedoeld als beleggingsadvies en houdt geen rekening met de individuele omstandigheden van de belegger. Het prospectus is beschikbaar in het Engels en het document met essentiële beleggersinformatie is beschikbaar in het [Engels, Deens, Zweeds, Nederlands en Duits] via [www.northerntrust.com/pooledfunds](http://www.northerntrust.com/pooledfunds).

Voor beleggers in Nederland: Het Fonds is aangemeld bij de Autoriteit Financiële Markten (AFM) om zijn aandelen in Nederland aan het publiek ter verkoop te kunnen aanbieden, en het Fonds is derhalve een icbe als bedoeld in artikel 2:72 van de Wet op het financieel toezicht. De waarde van uw belegging kan fluctueren. Resultaten uit het verleden bieden geen garantie voor toekomstige resultaten.

In het Verenigd Koninkrijk uitgegeven door Northern Trust Global Investments Limited.